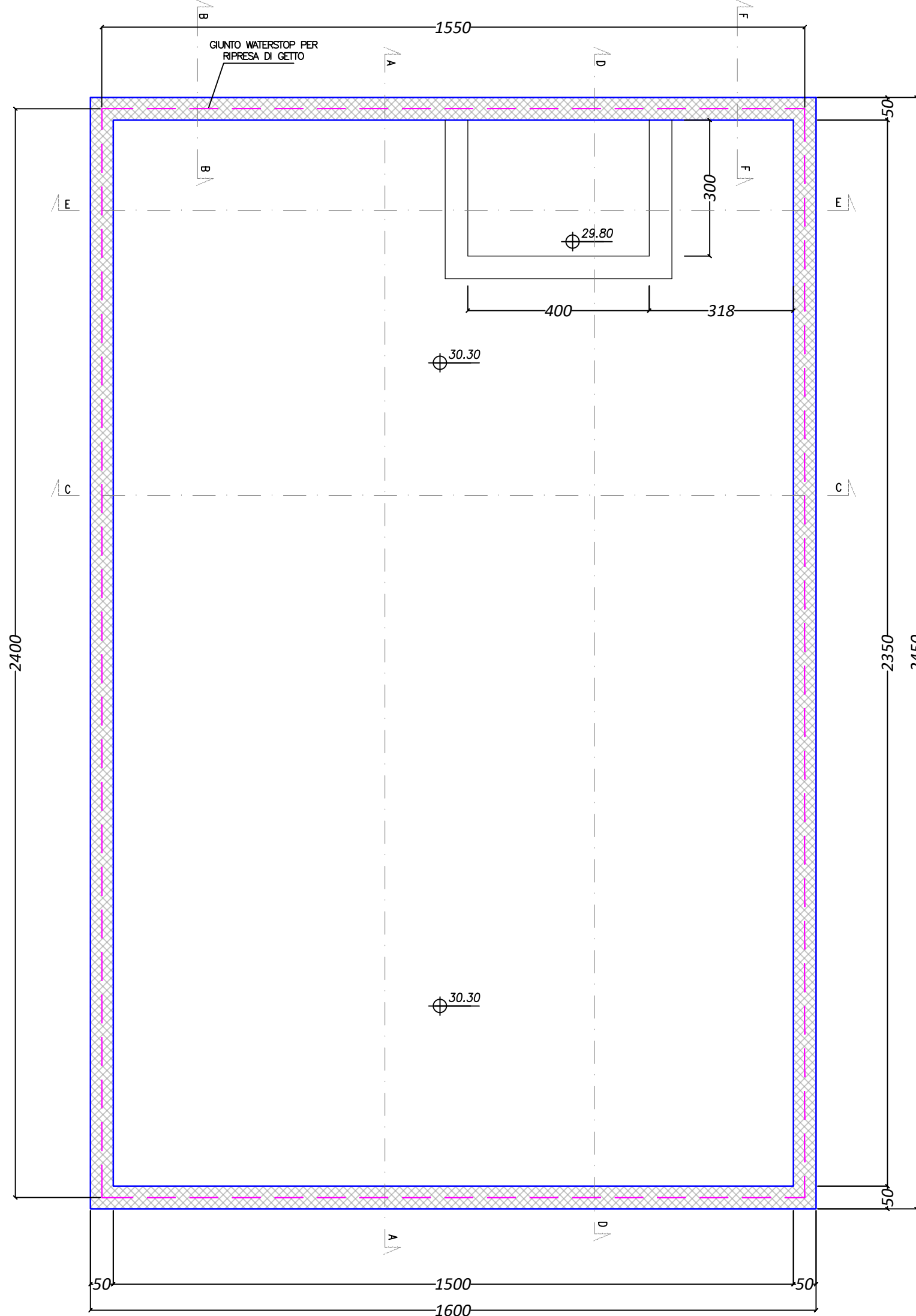
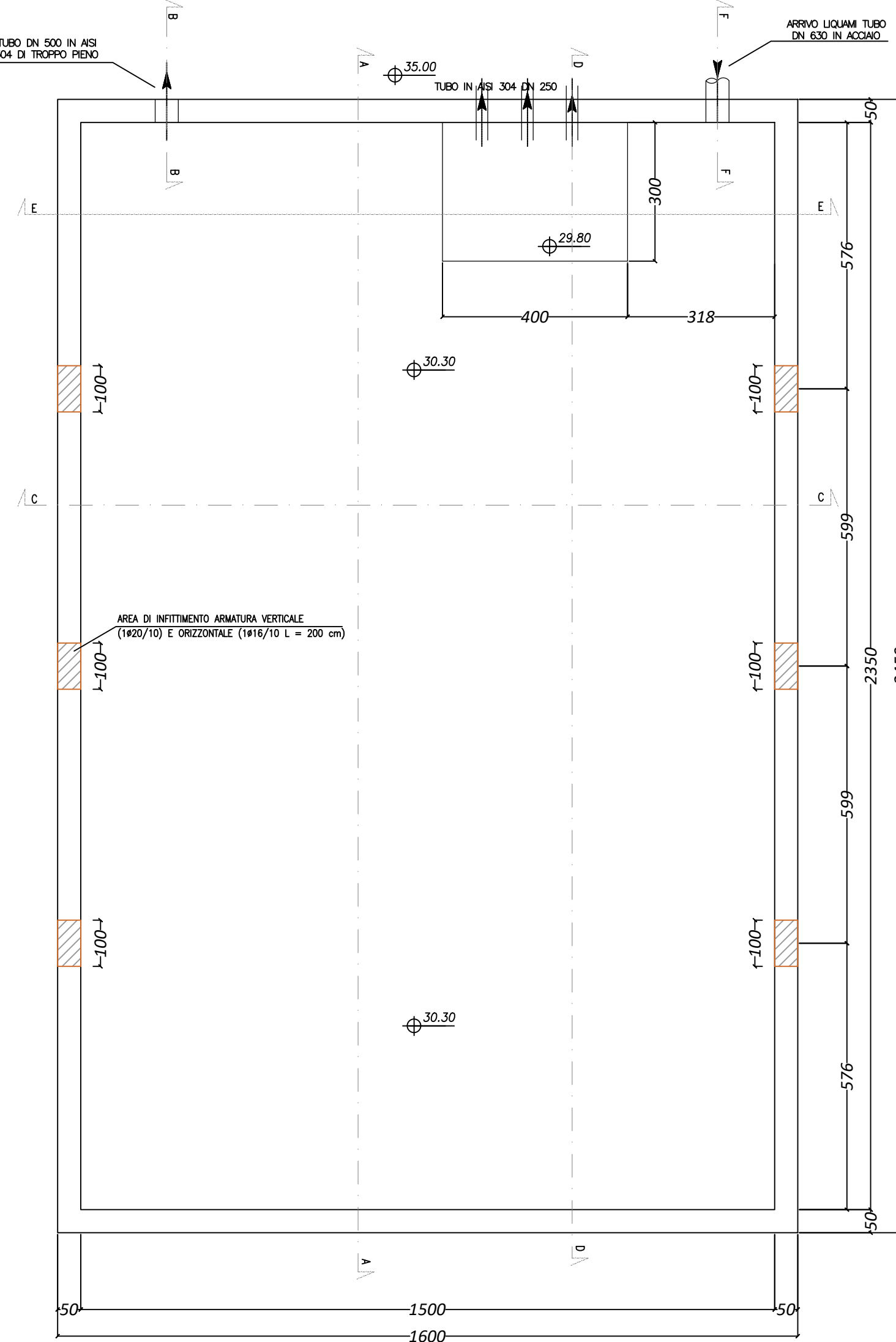


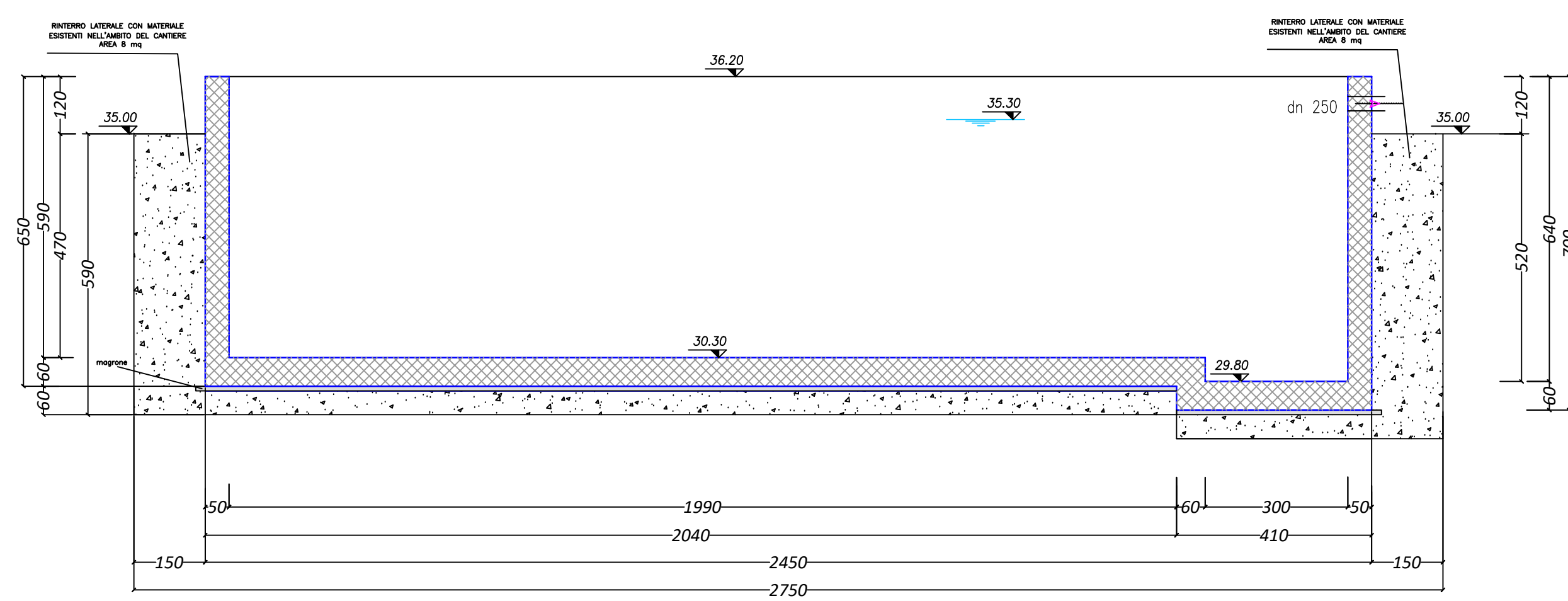
## CARPENTERIA FONDAZIONI



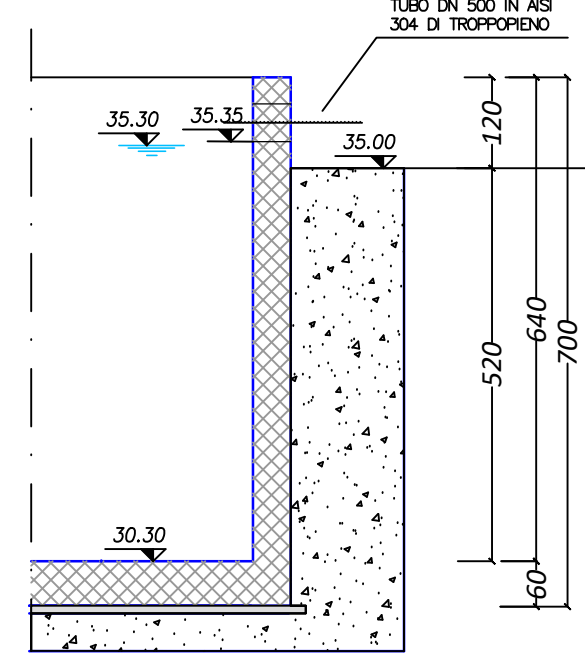
## CARPENTERIA A QUOTA +36.20



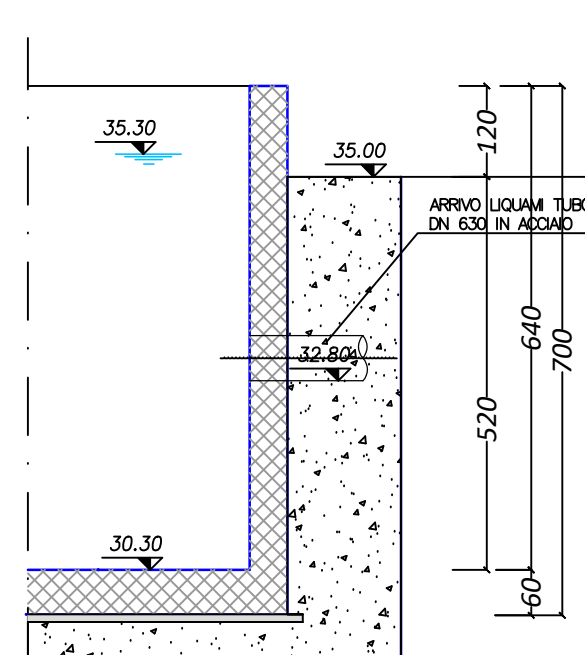
## CARPENTERIA SEZIONE D-D



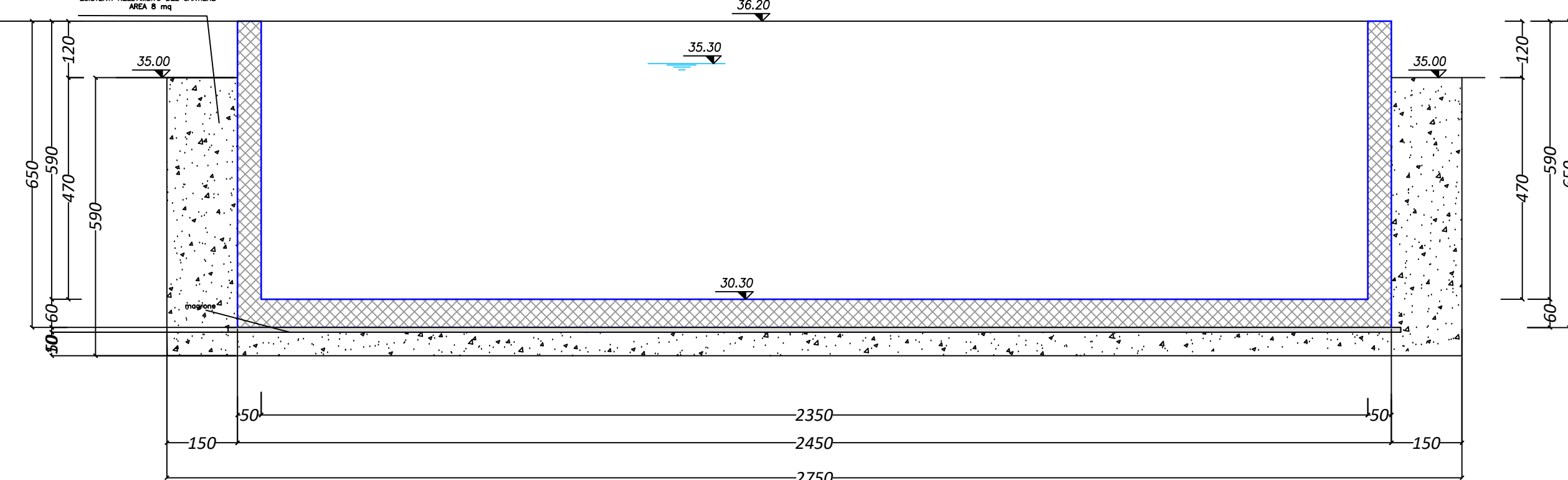
## CARPENTERIA SEZIONE B-B



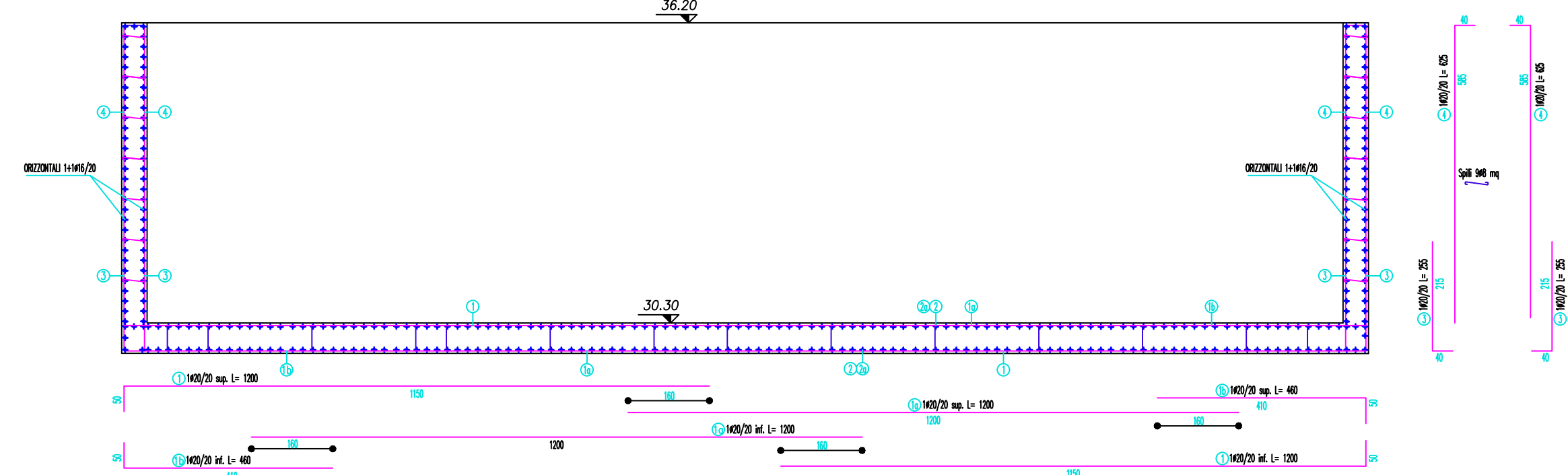
## CARPENTERIA SEZIONE F-F



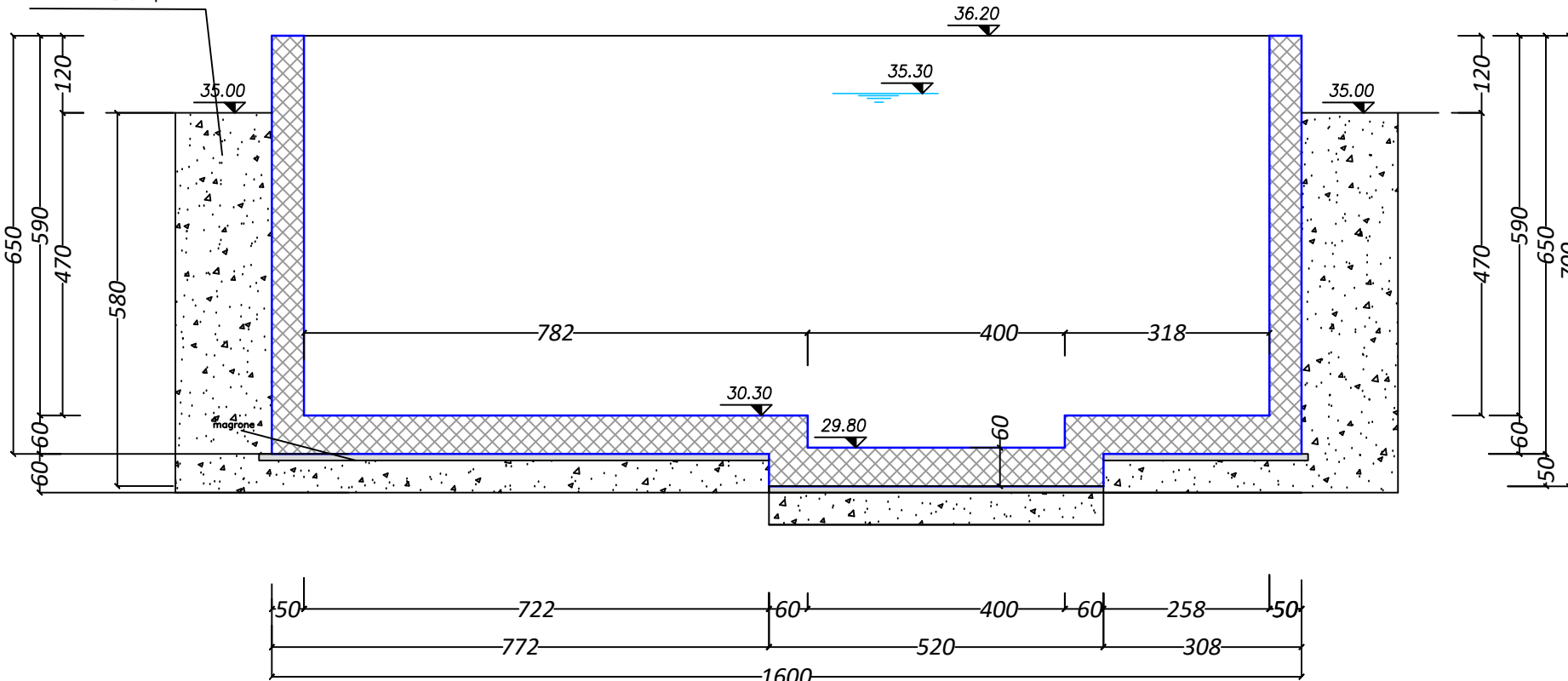
## CARPENTERIA SEZIONE A-A



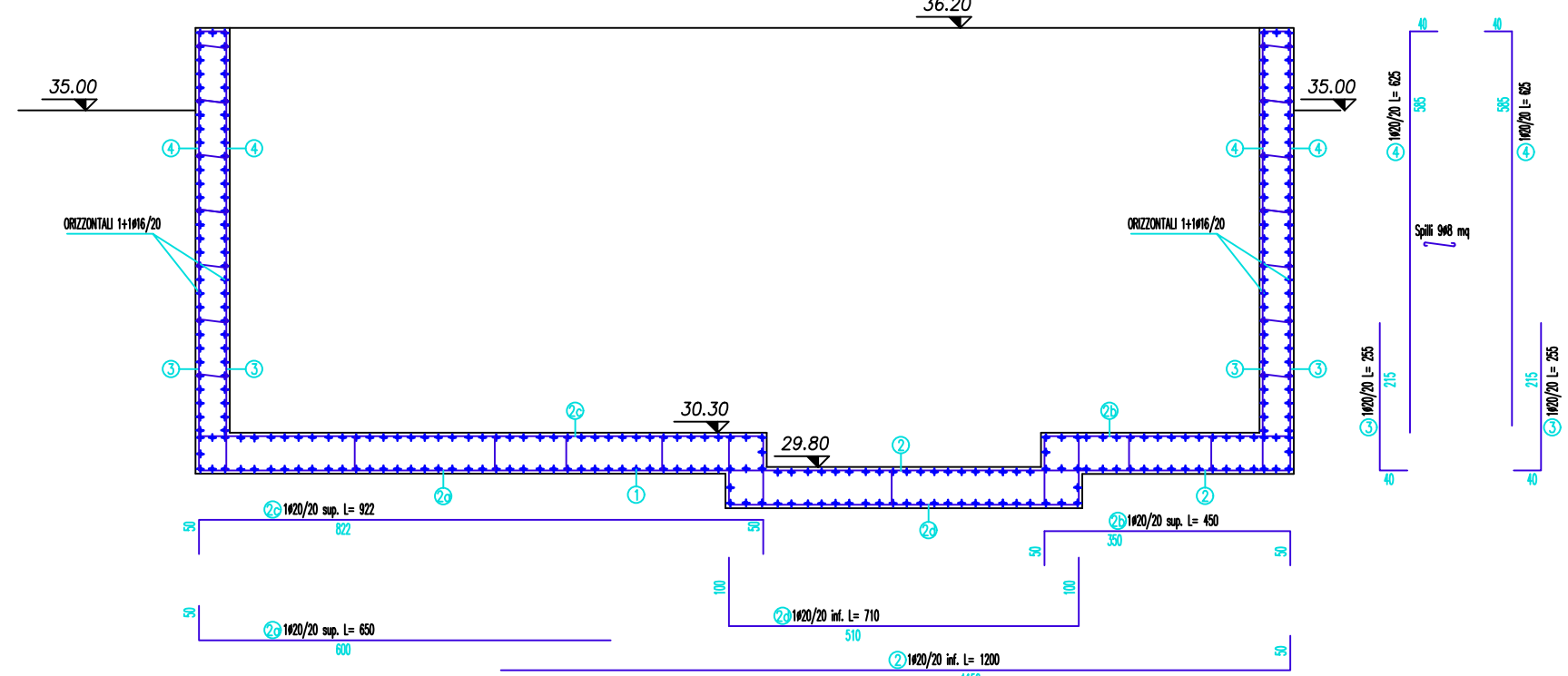
## ARMATURA SEZIONE A-A



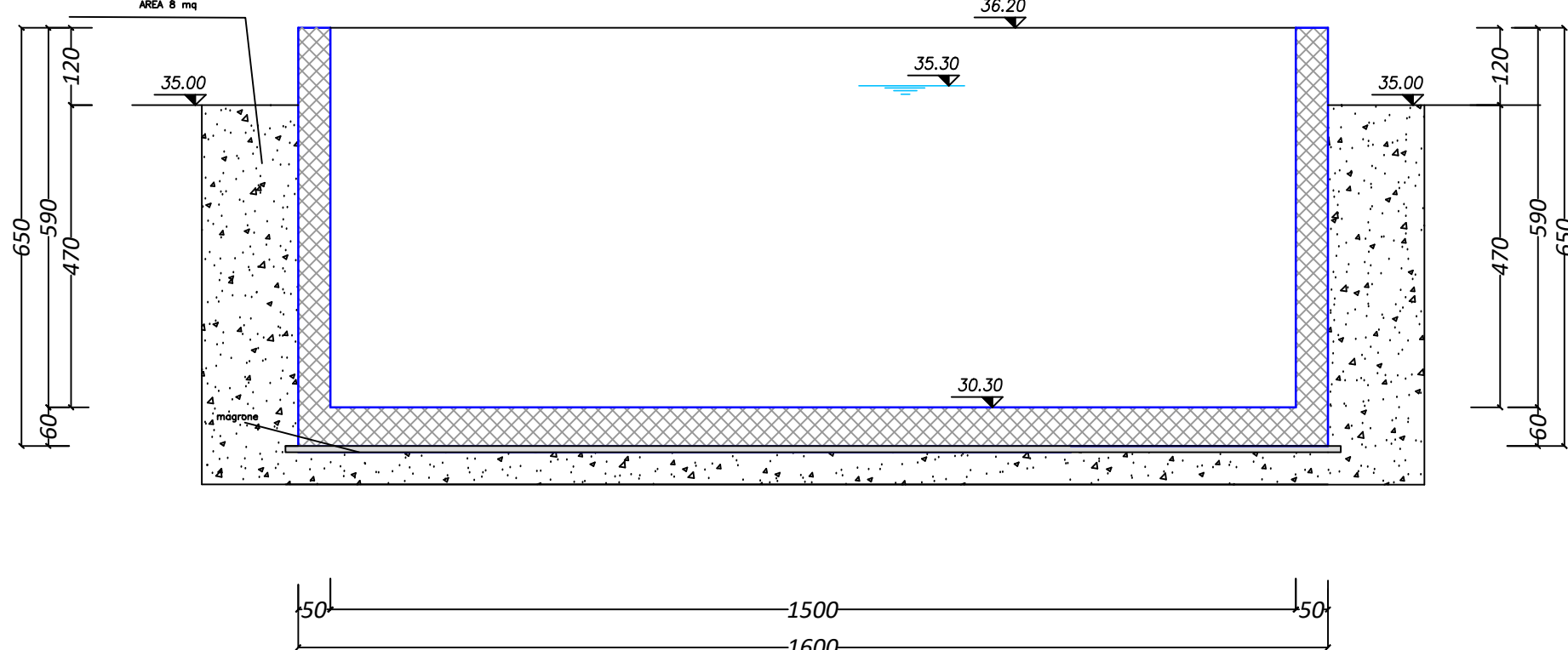
## CARPENTERIA SEZIONE E-E



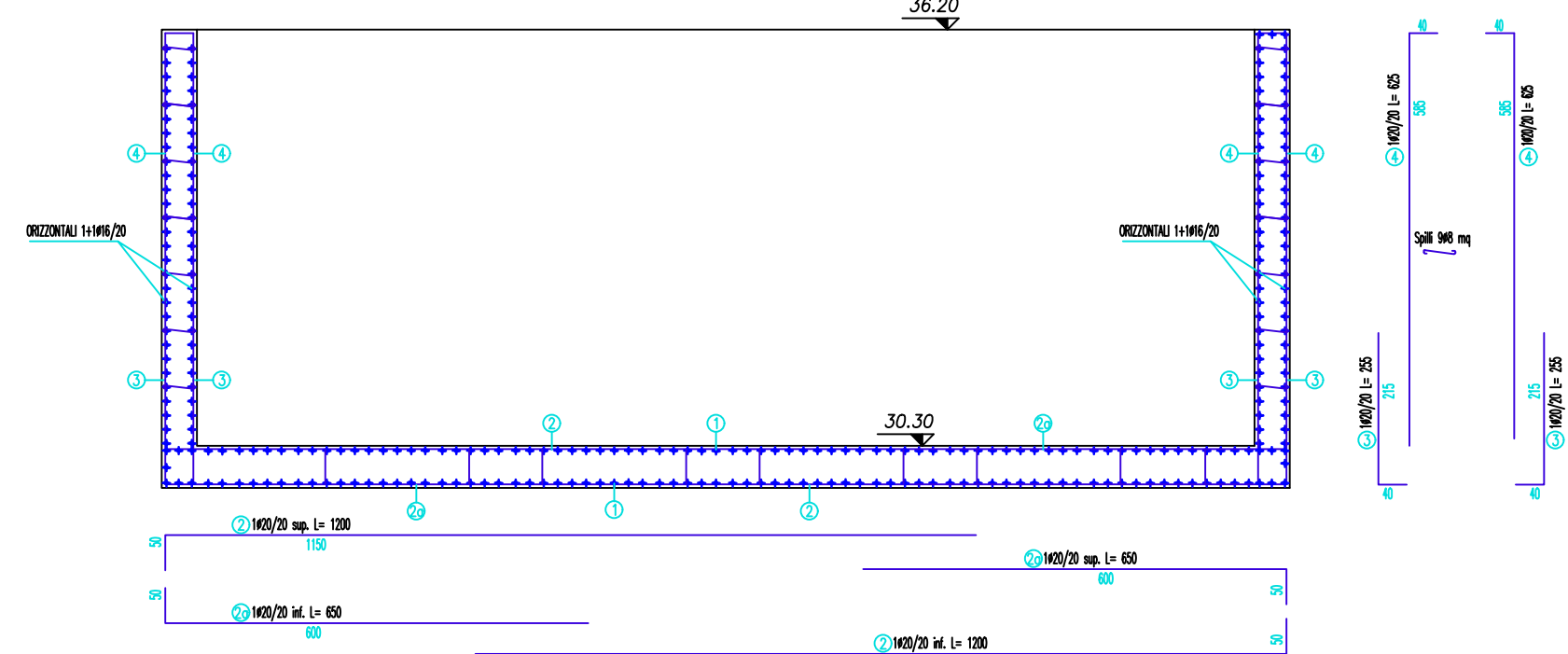
## ARMATURA SEZIONE E-E



## CARPENTERIA SEZIONE C-C



## ARMATURA SEZIONE C-C



## PRESCRIZIONI NORMATIVE E TECNICHE DEI MATERIALI

### NORMATIVA DI CALCOLO

- NTC 2018: D.M. 17.01.2018  
- Circolare 21.01.2019 n.7 del Consiglio Superiore dei LL.PP. "Istruzione per l'applicazione dell'aggiornamento delle norme tecniche per le costruzioni di cui al D.M. 17.01.2018".

ARMATURA DI RINFORZO	ACCIAIO	ACCIAIO	ACCIAIO	ACCIAIO	ACCIAIO	ACCIAIO	ACCIAIO	ACCIAIO	ACCIAIO
CAMPI DI RINFORZO	ACCIAIO	ACCIAIO	ACCIAIO	ACCIAIO	ACCIAIO	ACCIAIO	ACCIAIO	ACCIAIO	ACCIAIO
maglie (n°10 cm)	ACCIAIO	ACCIAIO	ACCIAIO	ACCIAIO	ACCIAIO	ACCIAIO	ACCIAIO	ACCIAIO	ACCIAIO
fondazioni	ACCIAIO	ACCIAIO	ACCIAIO	ACCIAIO	ACCIAIO	ACCIAIO	ACCIAIO	ACCIAIO	ACCIAIO
pareti	ACCIAIO	ACCIAIO	ACCIAIO	ACCIAIO	ACCIAIO	ACCIAIO	ACCIAIO	ACCIAIO	ACCIAIO
coperte sp. > 15 cm	ACCIAIO	ACCIAIO	ACCIAIO	ACCIAIO	ACCIAIO	ACCIAIO	ACCIAIO	ACCIAIO	ACCIAIO
coperte sp. < 15 cm	ACCIAIO	ACCIAIO	ACCIAIO	ACCIAIO	ACCIAIO	ACCIAIO	ACCIAIO	ACCIAIO	ACCIAIO

### PRESCRIZIONI

- TUTTE LE ARMATURE ORIZZONTALI DOVRANNO AVERE GANCI DI ESTREMITA' DELLA LUNGHEZZA DI 40 CM
- SOVRAPPPOSIZIONE MINIMA DA RISPETTARE OVE NON INDICATO: 80 Ø
- LE ARMATURE DOVRANNO RISULTARE ELETTRICAMENTE CONTINUE

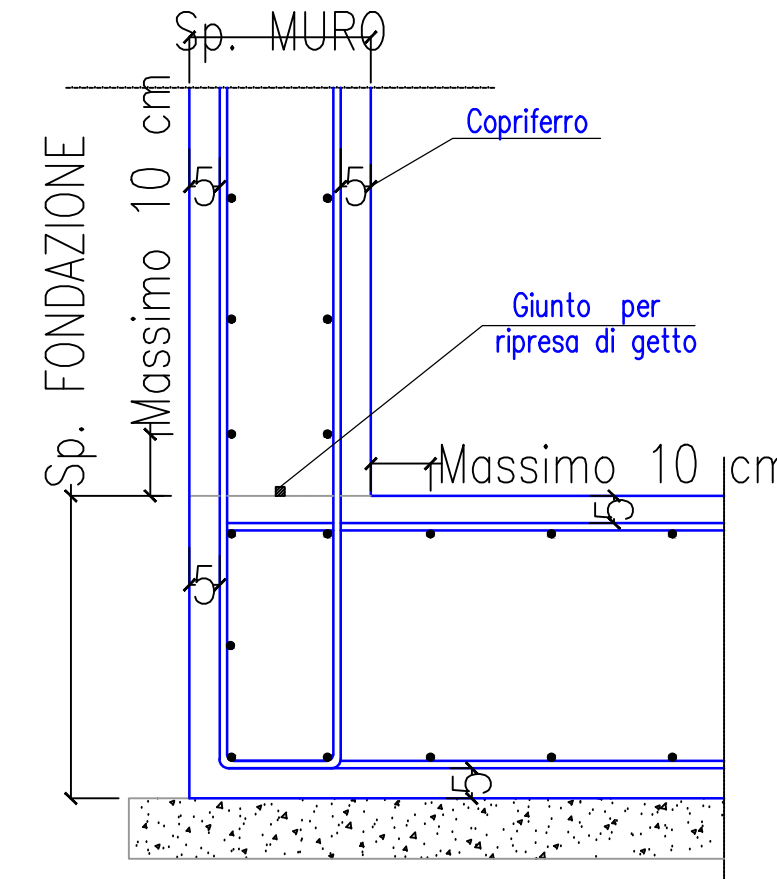
### PRESCRIZIONI PARTICOLARI

- LE RIPRESE DI GETTO DOVRANNO ESSERE REALIZZATE APPLICANDO, PRIMA DEL SECONDO GETTO, UN GIUNTO WATER-STOP APPLICANDO SULLA SUPERFICIE DEL GETTO PRECEDENTE UN PROFILO ESTRUDIBILE ORIZZONTALE PER LA TENUTA IDRAULICA DEI GIUNTI DI RIPRESA DEL TIPO Sika SWELL-S-2000 O SIMILARE. TALE PROFILO POTRA' ESSERE ESTRUSO IN OPERA MEDIANTE LE COMUNI PISTOLE PER SIGILLANTI PROFESSIONALI.

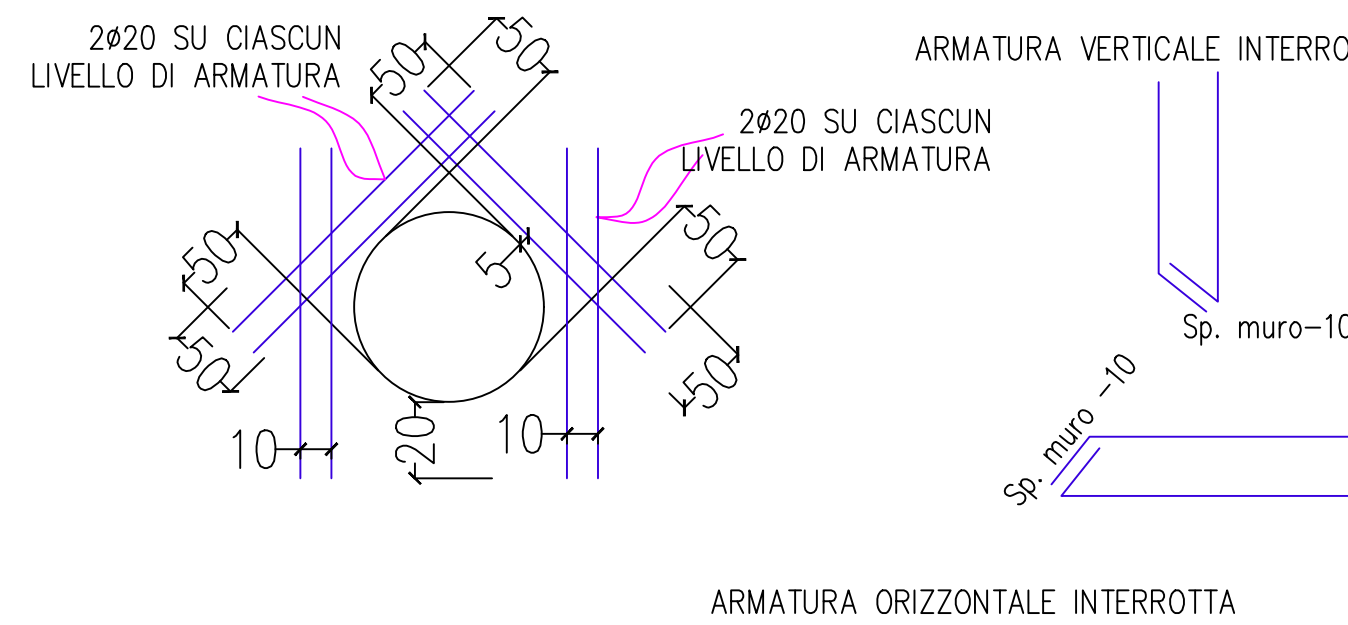
### NOTE:

- VERIFICARE LE QUOTE E LE DIMENSIONI CON I DISegni ARCHITETTONICI
- VERIFICARE LA FORMERERIA CON I DISegni ARCHITETTONICI
- TUTTE LE DIMENSIONI SONO ESPRESSE IN CENTIMETRI

### PARTICOLARE TIPO DI RIPRESA GETTO



### DETTAGLIO ARMATURA INTEGRATIVA IN CORRISPONDENZA DELLE APERTURE NEI MURI



REGIONE PUGLIA

acquedotto pugliese

CUP: E75G19000040005  
PIANO DEGLI INTERVENTI AIP 2020-2023 DI CUI ALLA DELIBERA N.6 DEL 22/02/2021 CON COPERTURA FINANZIARIA " FONDI DERIVANTI DA PROVENTI TARIFFARI"

**PROGETTO DEFINITIVO  
POTENZIAMENTO DELL'IMPIANTO DI DEPURAZIONE E DEL RECAPITO FINALE  
A SERVIZIO DELL'AGGLOMERATO DEL COMUNE DI SQUINZANO (LE)**

Acquedotto Pugliese S.p.A.  
Direzione Ingegneria

Il Responsabile del Procedimento  
Ing. Matteo MORELLO

Il Direttore  
Ing. Gaetano BARBONE

Il Progettista  
Prof. Ing. Matteo Ranieri

Il Coordinatore della Sicurezza in fase di progettazione  
Prof. Ing. Matteo Ranieri

**Elaborato  
C.3**

**VASCA DI EGUALIZZAZIONE  
Carpenterie e Armature  
Pianta e sezioni**

Codice Intervento P1370    Codice SAP 210000023391    Prot. N. 27346    Data 23/04/2021    Scala: 1:100

N. Rev.	Data	Descrizione	Disegnato	Controllato	Approvato
00	MAG 2022	Emissione per Progetto DEFINITIVO			